



# Exp - Swing

**Тип:** Советник Маятник или Качели или Чебурашка

**Класс:** Автоматический торговый робот с вариантом выбора торговли

**Терминалы:** MT4

[DEMO](#)

[Лицензия FULL](#)

[Обсуждение](#)

[Открытый код](#)

[Официальная страница](#)

[\*www.EXPFOREX.com\*](http://www.EXPFOREX.com)

## Оглавление

Exp - Swing.....	1
Описание.....	3
Варианты использования.....	3
AutoTrade или открытие после установки:.....	4
ManualTrade или сопровождение после ручного открытия:.....	5
TFTrade или работа по уровням High Low:.....	6
Параметры:.....	8
Установка скаченного советника/индикатора для терминала MT4\MT5:.....	10
Покупка\Аренда советника в Маркете MQL5:.....	13
Установка советника на другой терминал\компьютер.....	17
Обновление советника на новую версию.....	19

## Описание

Модель известной стратегии Маятник - поочередное открытие отложенных ордеров с увеличенным лотом.

Принцип работы чебурашки, когда выставляются два отложенных разнонаправленных ордера и при активации одного ордера - перевыставляется второй ордер до закрытия всей корзины по тейк-профиту.

Также добавлен алгоритм частичного закрытия позиции [Exp TralPartionClose](#).

**В нашем советнике есть три типа открытия отложенных ордеров!**

1. Автооткрытие после установки (**Instant opening AutoTrade**)
2. Открытие и сопровождение после ручного открытия (**Manual opening ManualTrade**)
3. Открытие по уровням High Low (**High Low for the past bar TFTrade**)

При запуске советник выставляет два ордера Buy Stop и Sell Stop на расстоянии StopOrderDeltaifUSE от текущей цены. Если сработал Buy Stop, удаляется Sell Stop и на его место устанавливается Sell Stop с лотом BuyStop \* Martin. Если сработал Sell Stop, удаляется Buy Stop и на его место устанавливается Buy Stop с лотом Sell Stop \* Martin.

При достижении тейк-профита все ордера удаляются и все начинается заново!

Чтобы достичь эффекта качелей, параметры StopOrderDeltaifUSE и StopLoss должны быть равны.

## Варианты использования

**В нашем советнике есть три типа открытия отложенных ордеров!**

1. Автооткрытие после установки,
2. Открытие и сопровождение после ручного открытия
3. открытие по High Low!

**TypeofTrade** - Выбор режима торговли советника!

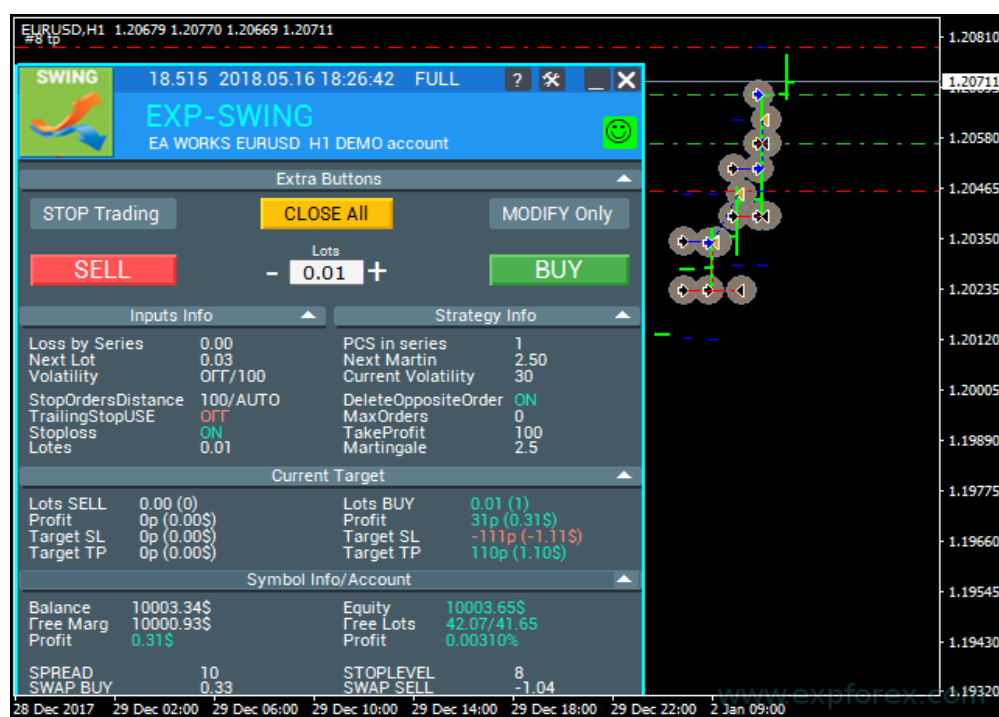
Мы сделали советник так, чтобы он работал по 3 разным типам. Разберем их подробнее

## AutoTrade или открытие после установки:

В этом режиме советник работает по сопровождению ручных позиций:

Алгоритм:

1. При запуске советник выставляет два ордера Buy Stop и Sell Stop на расстоянии StopOrderDeltaUSE от текущей цены.
2. Если сработал Buy Stop, удаляется Sell Stop и на его место устанавливается Sell Stop с лотом BuyStop \* Martin.
3. Если сработал Sell Stop, удаляется Buy Stop и на его место устанавливается Buy Stop с лотом Sell Stop \* Martin.
4. Если позиция получает убыток, тогда текущая серия считается не закрытой! И советник продолжает работу с алгоритмом!
5. Если позиция получила тейкпрофит, тогда позиция закрывается и все начинается сначала.



Результат работы:

#	Time	Type	Order	Size	Price	S / L	T / P	Profit	Balance
1	2018.01.02 08:00	buy s...	1	0.01	1.20343		1.20453		
2	2018.01.02 08:00	sell stop	2	0.01	1.20233		1.20123		
3	2018.01.02 09:15	sell	2	0.01	1.20233		1.20123		
4	2018.01.02 09:15	delete	1	0.01	1.20343		1.20453		
5	2018.01.02 09:15	buy s...	3	0.03	1.20342		1.20453		
6	2018.01.02 09:15	modify	2	0.01	1.20233	1.20342	1.20123		
7	2018.01.02 09:41	s/l	2	0.01	1.20342	1.20342	1.20123	-1.09	9998.91
8	2018.01.02 09:41	buy	3	0.03	1.20342		1.20453		
9	2018.01.02 09:41	sell stop	4	0.08	1.20232		1.20122		
10	2018.01.02 09:41	modify	3	0.03	1.20342	1.20232	1.20453		
11	2018.01.02 10:46	t/p	3	0.03	1.20453	1.20232	1.20453	3.33	10002.24
12	2018.01.02 10:46	delete	4	0.08	1.20232		1.20122		

## ManualTrade или сопровождение после ручного открытия:

В этом режиме советник ждет , когда трейдер откроет позицию с помощью нашей **панели для советника EAPADPRO**

Алгоритм:

1. При запуске советник ждет, пока пользователь не откроет позицию с нашей панели EAPADPRO .
2. Только после того, как трейдер откроет позицию с помощью нашей панели, советник выставит противоположный отложенный ордер, при этом тейкпрофит и стоплосс будут модифицироваться по настройкам системы
3. Если открыт Buy , устанавливается Sell Stop с лотом Buy \* Martin.
4. Если открыт Sell , устанавливается Buy Stop с лотом Sell \* Martin.
5. Если позиция получает убыток, тогда текущая серия считается не закрытой! И советник продолжает работу с алгоритмом!
6. Если позиция получила тейкпрофит, тогда позиция закрывается и все начинается сначала.
7. Советник останавливает свою работу до того момента, пока трейдер откроет новую позицию.



Результат работы:

#	Time	Type	Order	Size	Price	S / L	T / P	Profit	Balance
1	2018.01.02 08:00	buy	1	0.01	1.20294				
2	2018.01.02 08:00	modify	1	0.01	1.20294		1.20394		
3	2018.01.02 08:00	sell stop	2	0.03	1.20193		1.20083		
4	2018.01.02 08:00	modify	1	0.01	1.20294	1.20193	1.20394		
5	2018.01.02 10:25	t/p	1	0.01	1.20394	1.20193	1.20394	1.00	10001.00
6	2018.01.02 10:25	delete	2	0.03	1.20193		1.20083		

www.expforex.com

www.EXPFOREX.com

## TFTrade или работа по уровням High Low:

В этом режиме советник работает по уровням High и Low заданных переменными:

**TFTrade\_PERIOD**=PERIOD\_D1; - Таймфрейм, по которому советник будет определять уровни High Low  
**TFTrade\_Num**=1; - Количество баров, для определения уровня.

Код:

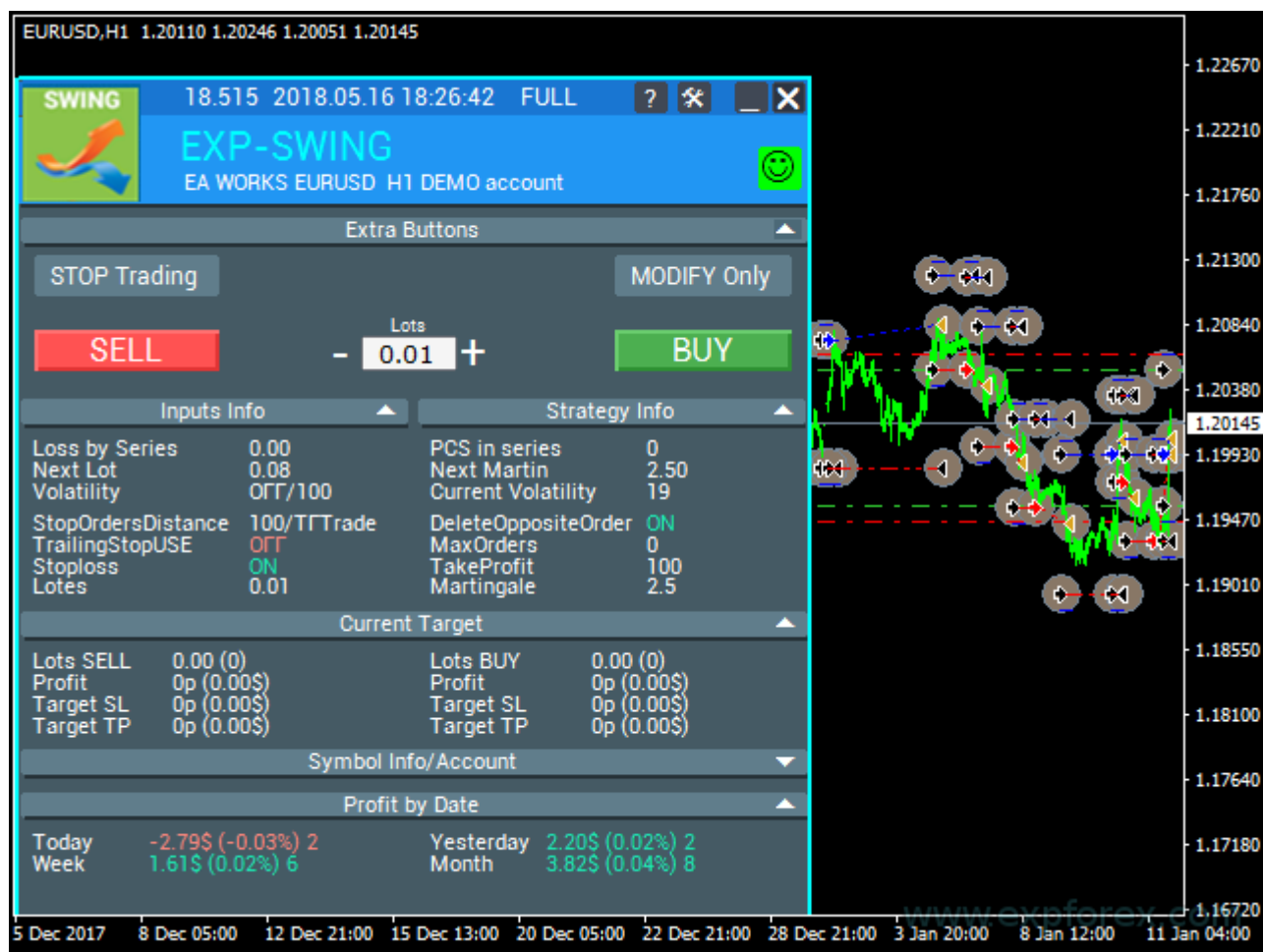
```
StopOrdersDistance=(iHigh(Symbol(),TFTrade_PERIOD,iHighest(Symbol(),TFTrade_PERIOD,MODE_HIGH,TFTrade_Num,1))
-iLow(Symbol(),TFTrade_PERIOD,iLowest(Symbol(),TFTrade_PERIOD,MODE_LOW,TFTrade_Num,1)))

/MarketInfo(Symbol(),MODE_POINT);
```

Алгоритм:

1. При запуске советник вычисляет уровни HIGH и LOW по установленному TimeFrame.
2. С помощью формулы, советник вычисляет дистанцию и выставляет два отложенных ордера Buy Stop и Sell Stop на расстоянии StopOrderDeltaifUSE от текущей цены
3. Если сработал Buy Stop, удаляется Sell Stop и на его место устанавливается Sell Stop с лотом BuyStop \* Martin.
4. Если сработал Sell Stop, удаляется Buy Stop и на его место устанавливается Buy Stop с лотом Sell Stop \* Martin.
5. Если позиция получает убыток, тогда текущая серия считается не закрытой! И советник продолжает работу с алгоритмом!
6. Если позиция получила тейкпрофит, тогда позиция закрывается и все начинается сначала.





Результат работы:

#	Time	Type	Order	Size	Price	S / L	T / P	Profit	Balance
1	2018.01.02 08:00	buy stop	1	0.01	1.20739		1.20849		
2	2018.01.02 08:00	sell stop	2	0.01	1.19837		1.19727		
3	2018.01.02 12:01	buy	1	0.01	1.20739		1.20849		
4	2018.01.02 12:01	delete	2	0.01	1.19837		1.19727		
5	2018.01.02 12:01	sell stop	3	0.03	1.19836		1.19726		
6	2018.01.02 12:01	modify	1	0.01	1.20739	1.19836	1.20849		
7	2018.01.04 17:06	t/p	1	0.01	1.20849	1.19836	1.20849	1.11	10001.11
8	2018.01.04 17:06	delete	3	0.03	1.19836		1.19726		
9	2018.01.04 17:06	buy stop	4	0.01	1.21184		1.21294		
10	2018.01.04 17:06	sell stop	5	0.01	1.20524		1.20414		
11	2018.01.05 10:19	sell	5	0.01	1.20524		1.20414		
12	2018.01.05 10:19	delete	4	0.01	1.21184		1.21294		
13	2018.01.05 10:19	buy stop	6	0.03	1.21183		1.21293		
14	2018.01.05 10:19	modify	5	0.01	1.20524	1.21183	1.20414		
15	2018.01.05 16:09	t/p	5	0.01	1.20414	1.21183	1.20414	1.10	10002.21

[www.EXPFOREX.com](http://www.EXPFOREX.com)

Copyright 2008-2018

## Параметры:

- **trade\_** - раздел "Настройки торговли".
- **TypeofTrade** - Выбор режима торговли советника!
- **StopOrderDeltaifUSE** - дистанция для отложенных ордеров (100).
- **MaxOrders** - Максимальное количество колен
- **Magic** - магический номер (777).
- **StopLoss** - стоп-лосс, по умолчанию не используется (0).
- **ModifyStopLossAtOrdersopen** - модифицировать стоп-лосс сделки на уровень открытия отложенного ордера
- **TakeProfit** - тейк профит, по умолчанию не используется (0).
- **AdjustTP** - корректировка тейк-профита при открытии отложенных ордеров.  
**AdjustAfter** - номер колена, после которого будет корректировка.
- **StopDayTradingEaAfterTP** - если последняя позиция закрыта по тейк-профиту, советник останавливает работу до следующего дня
- **DeleteOppositeOrder** - Удалять противоположный ордер, при срабатывании.
- **CloseOppositePositionsAfterTP** - Закрывать противоположные ордера\позиции если текущие закрылись по тейкпрофиту.
- **Slippage** - проскальзывание (0).
- **MaxSpreadToNotTrade** - Максимальный спред, при котором советник может открыть сетку  
**MinSpreadToNotTrade** - Минимальный спред, при котором советник может открыть сетку
- **LotFix** - лоты через запятую для открытия переворотов, например "0.1,0.2,0.3,0.6,0.8,1"
- **MartinFix** - Коэффициент мартингейла через запятую для открытия переворотов, например "2,3,1.5,2,1"
- **MarketWatch** - режим торговли (false). При true сначала выставляются позиции/ордера без стопов, потом происходит модификация. Подходит для некоторых брокеров.
- **Lots** - фиксированный лот (0.1).
- **Martin** - коэффициент мартингейла на следующую открываемую сделку после убыточной (2).
- **timetrade\_** - раздел "Настройки времени торговли".
- **OpenHour** - час открытия торгов (0).
- **OpenMinute** - минута открытия торгов (0).
- **CloseHour** - час закрытия торгов (23).
- **CloseMinute** - минута закрытия торгов (59).
- **Trailing\_** - раздел "Настройки трейлинг-стопа".
- **TrailingStopUSE** - использовать трейлинг-стоп (false).
- **IfProfTrail** - режим безубытка, использовать только для прибыльных позиций (false).
- **TrailingStop** - дистанция трейлинг-стопа, по умолчанию используется минимально допустимая (0).
- **TrailingStep** - шаг дистанции (1).
- **StartPointToTral** - с какого уровня прибыли в пунктах начинать задействовать трал.
- **OtkatPoint** - количество пунктов отката для закрытия части позиции.
- **PercentLotToClose** - количество процентов от начального лота для закрытия позиции.
- **StepPointToFixLevel** - количество пунктов для фиксации следующего уровня.
- **MovingInWLUSE** - перенос позиции в безубыток при первом уровне трейлинг-стопа.
- **Volatility LIMIT Sets**



**TradebyVolatility** - Учитывать волатильность при открытии начальной сетки ордеров.

**TFVolatility** - Таймфрейм, по которому будем вычислять волатильность.

**BarVolatility** - Количество баров для определения волатильности.

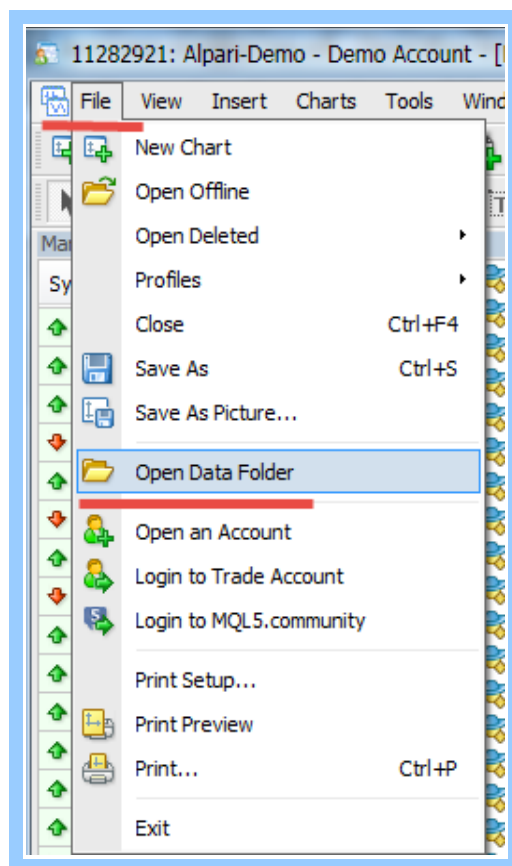
**PointVolatility** - Количество пунктов для определения волатильности.

## Установка программы

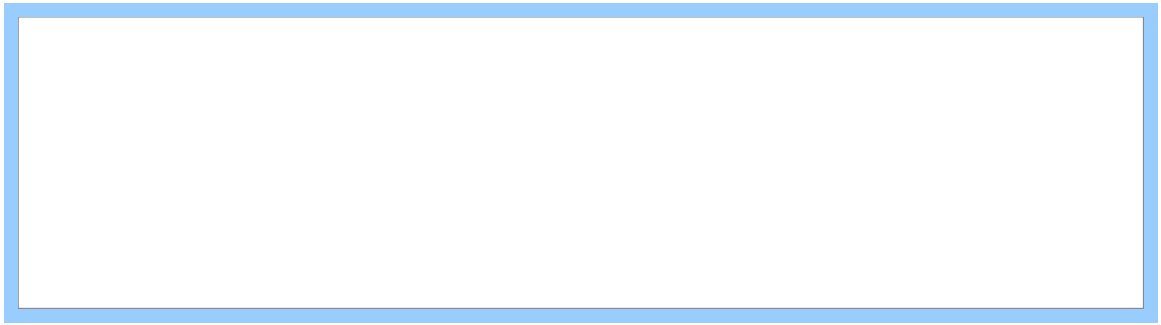
### Установка скаченного советника/индикатора для терминала MT4\MT5:

**Внимание!** Видео инструкция [здесь](#)

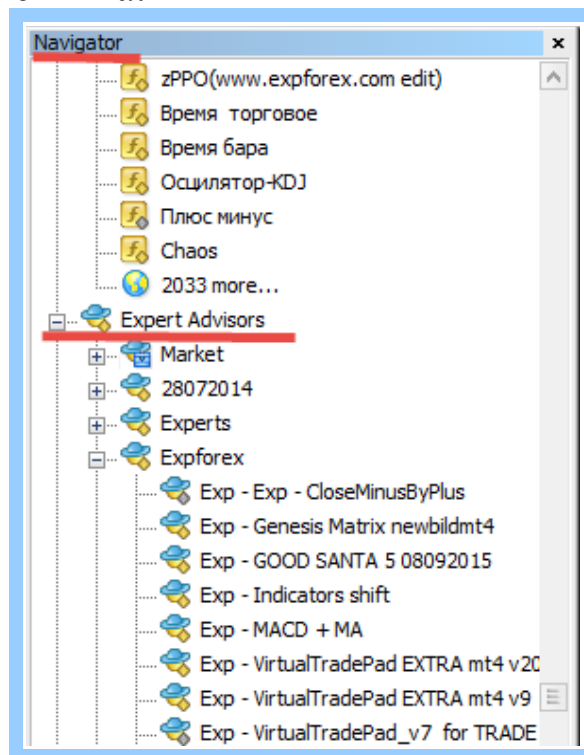
1. Для того, чтобы узнать папку Вашего терминала, Вам необходимо запустить терминал и в меню файл выбрать пункт — Открыть рабочую папку



2. Файлы экспертов ex4/ex5 необходимо скопировать в папку Вашего терминала \ MQL4(MQL5) \ Experts \

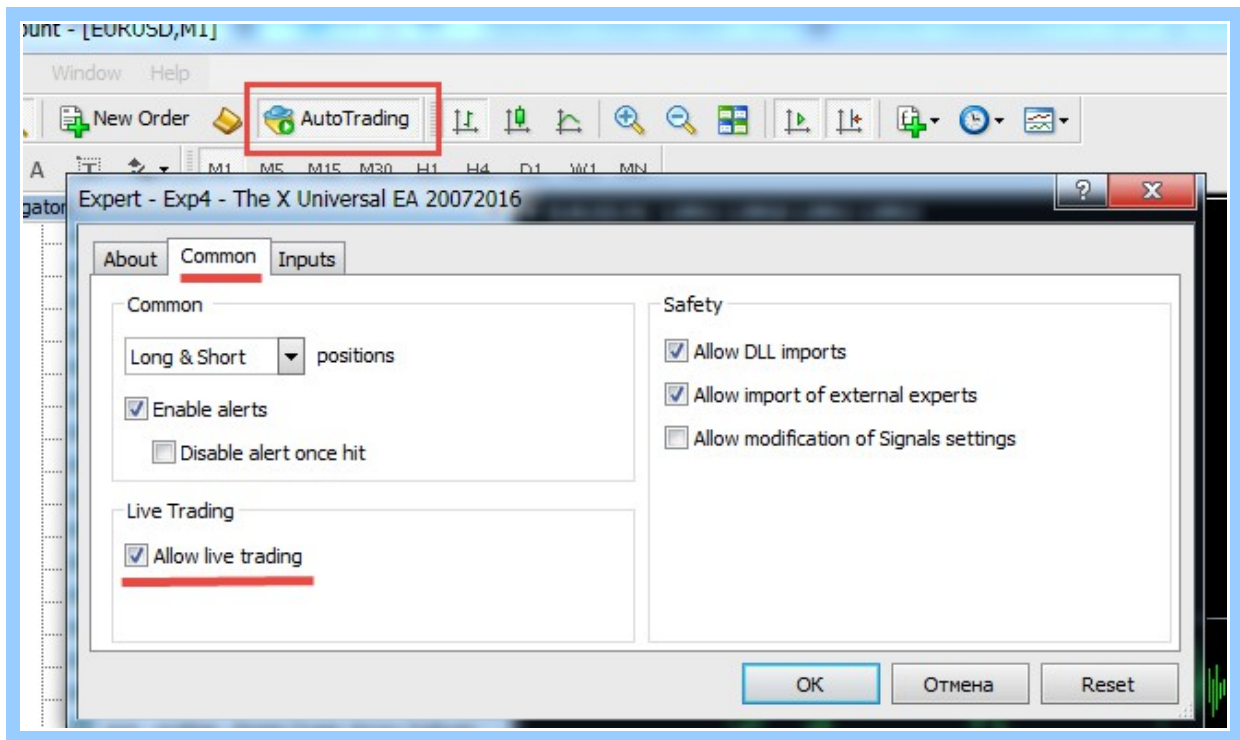


3. Файлы индикаторов ex4/ex5 необходимо скопировать в папку Вашего терминала \ MQL4(MQL5) \ Indicators \
4. После запуска терминала, в Навигаторе терминале Вы можете увидеть установленного советника:

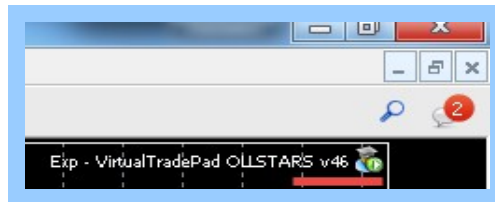
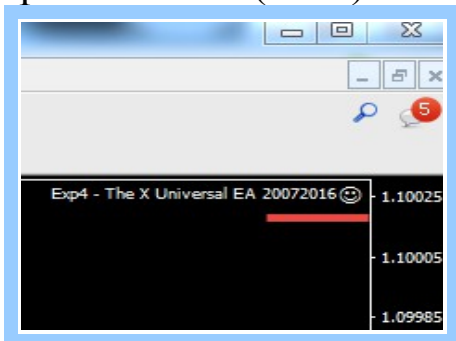


5. Для того, чтобы советник работал, его необходимо перенести на желаемый график Вашего терминала.
6. В настройках советника Вы должны поставить галочку «Разрешить»

советнику торговать» И Нажать кнопку «Автоторговля».



7. Смайл советника должен улыбаться(МТ4) или Иконка советника должна гореть зеленой(МТ5)



**Покупка\Аренда советника в Маркете MQL5:**

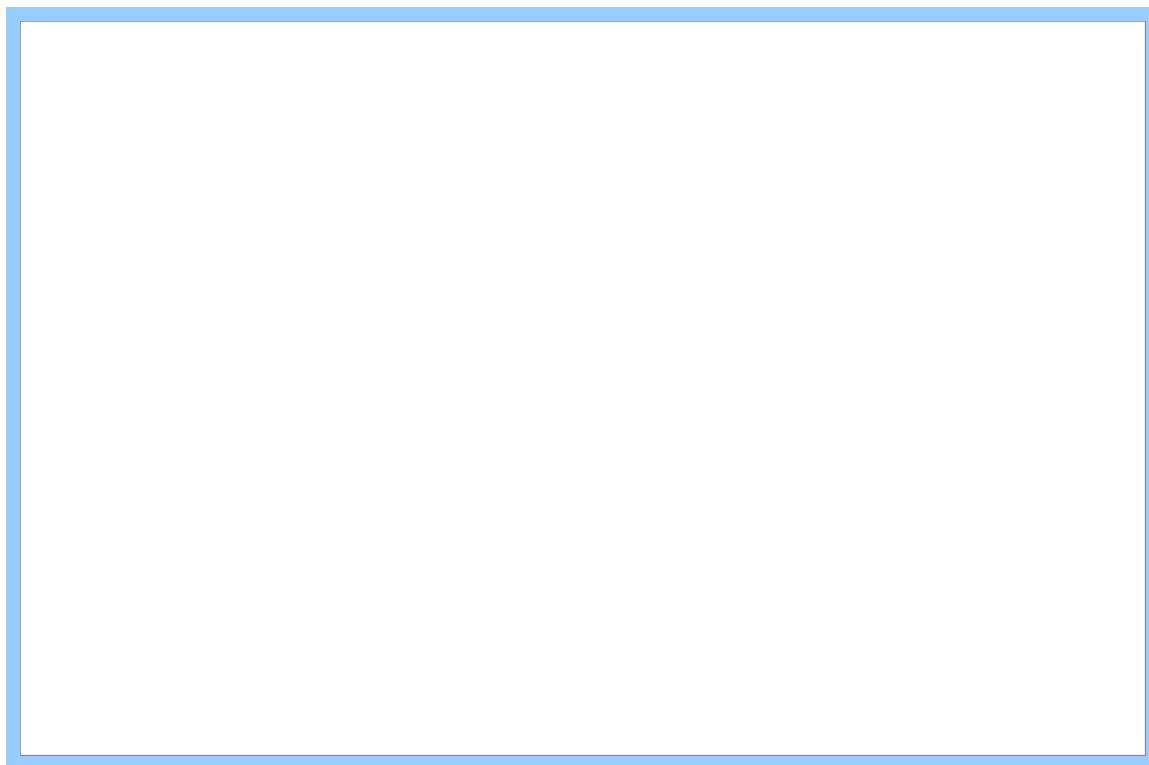
**Внимание!** Видео инструкция [здесь](#)

Если Вы приобрели мой продукт в маркете MQL5 Вы имеете возможность

[www.EXPFOREX.com](http://www.EXPFOREX.com)



установить купленный продукт на неограниченное количество терминалов в рамках 5 компьютеров.



Market / MetaTrader 4 / Experts / Exp4 THE X FULL Universal EA for MT4 ★★★★★

**Overview** | Reviews (1) | Comments (65)

### Exp4 THE X FULL Universal EA for MT4

**Universal Multicurrency Trading System with Averaging**

This Expert Advisor includes all the useful functions that have been used in the market for many years.

The function of averaging allows bringing an unprofitable position to profit.

The martingale function allows using the standard martingale mode.

Trailing stop, break even, trading time, auto lot, closing by total profit/loss.

You can also purchase separate functionally independent Expert Advisors.

[more...](#)

**100 USD**

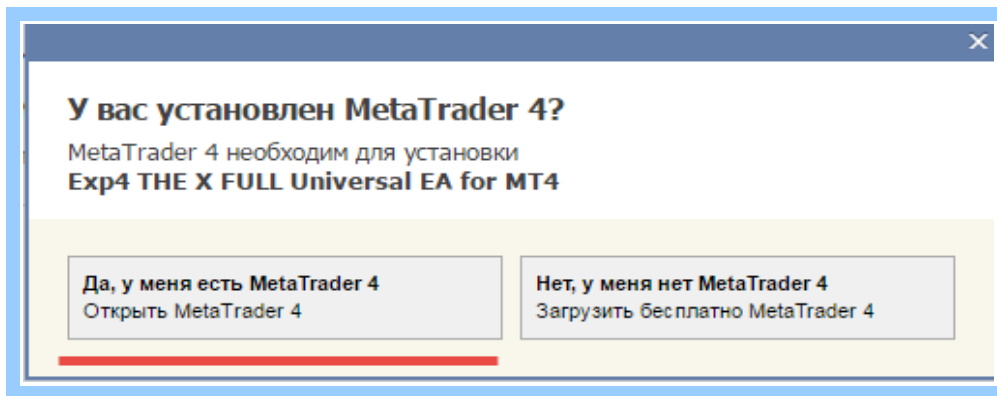
Buy: 100 USD

Rent:

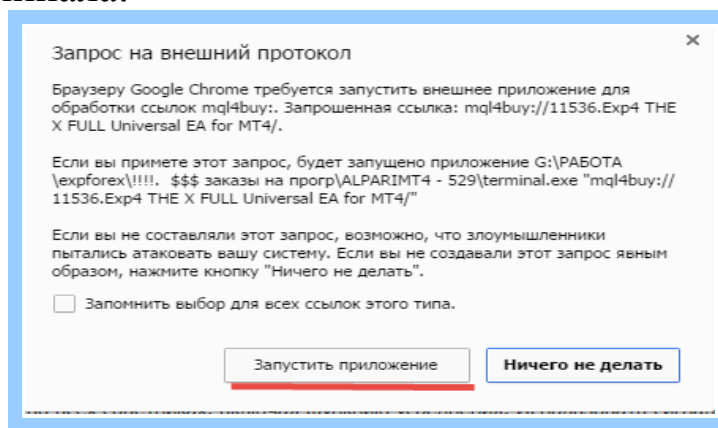
For 1 month: 10 USD

Free Demo

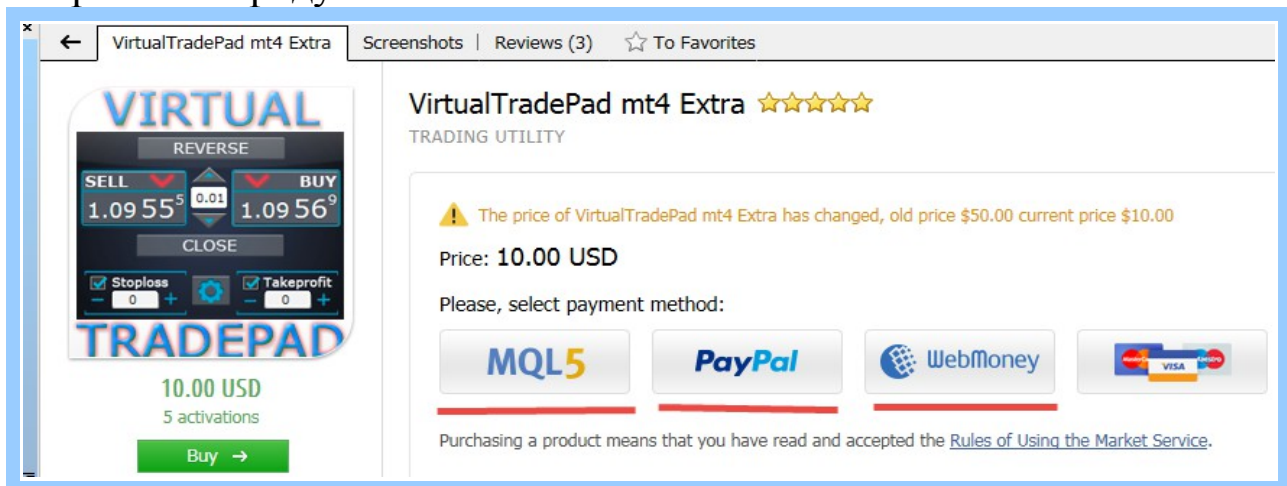
1. Для покупки\аренды советника\индикатора в маркете Вам необходимо выбрать продукт на **сайте** и нажать на соответствующую кнопку
2. После этого Вам зададут вопрос, есть ли у Вас нужный терминал



3. Система безопасности Вашего браузера может задать уточняющий вопрос по запуску терминала:

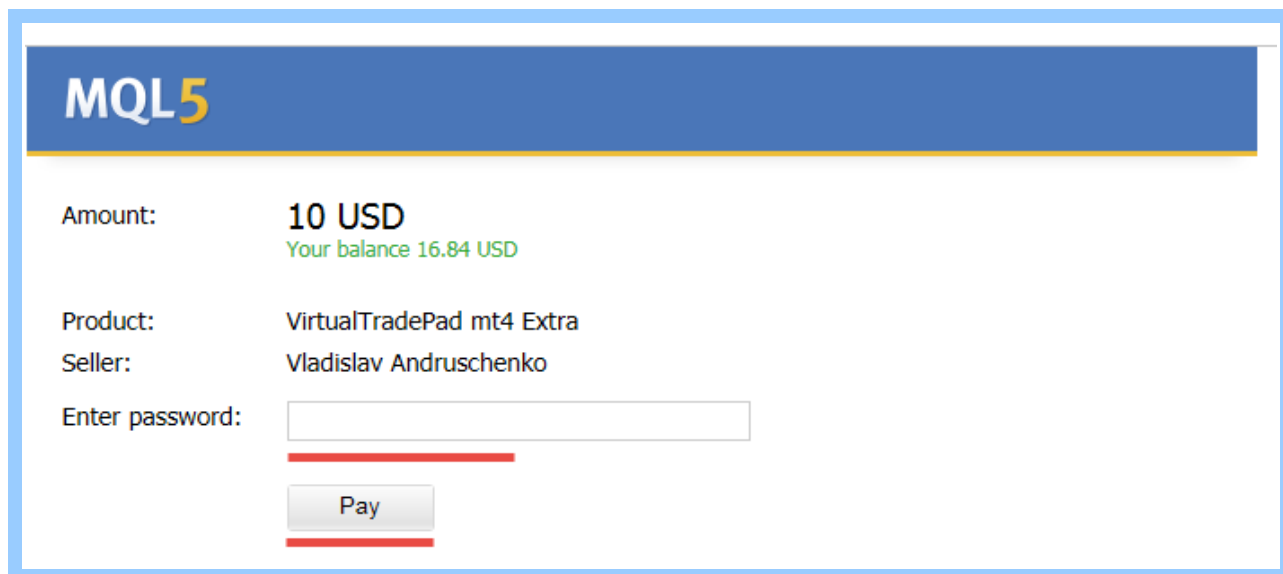


4. Ваш последний терминал будет запущен автоматически. Если Ваш терминал зарегистрирован, Вам предложат выбрать способ оплаты выбранного продукта:



5. После выбора удобного способа оплаты, Вас попросят ввести пароль от

## Вашего аккаунта MQL5



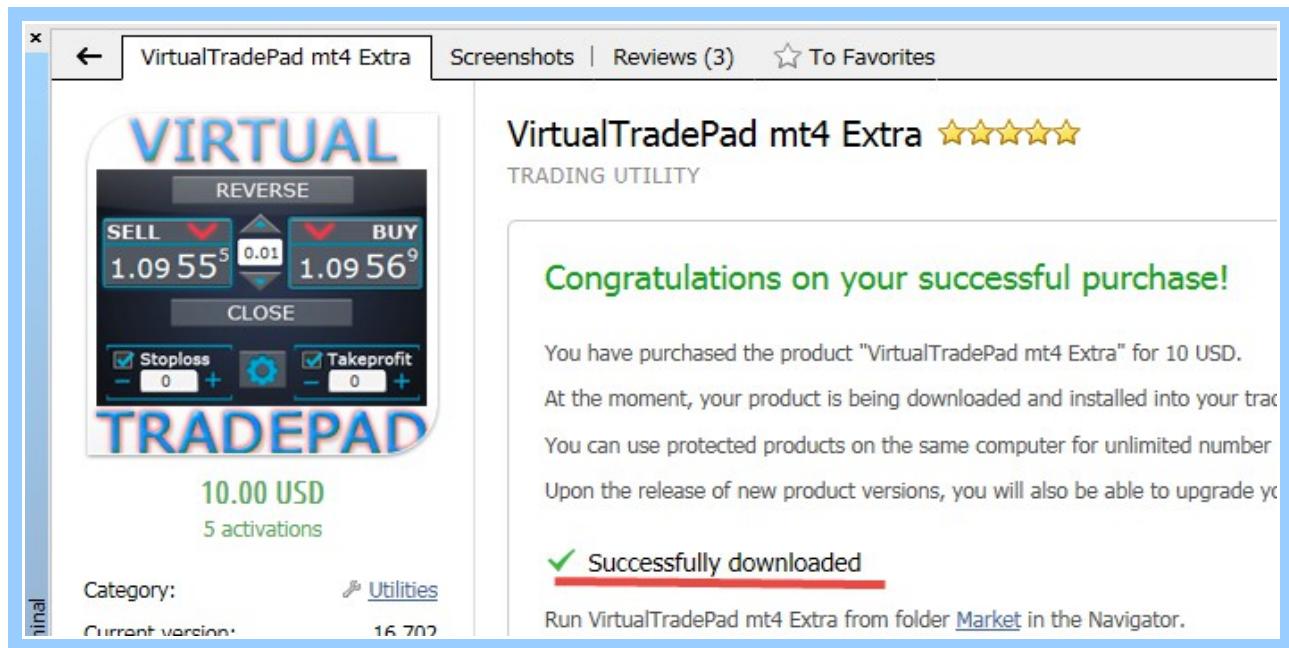
**MQL5**

Amount: **10 USD**  
Your balance 16.84 USD

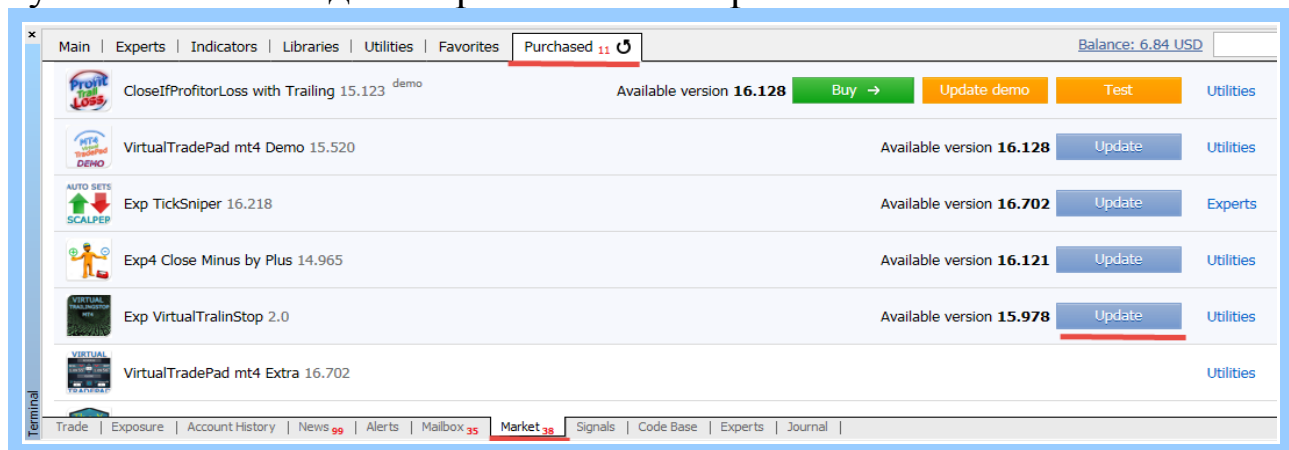
Product: VirtualTradePad mt4 Extra  
Seller: Vladislav Andruschenko

Enter password:

6. После установки продукта, Вы увидите сообщение о том, что покупка совершена и выбранный советник установлен в Ваш терминал



7. Все свои купленные продукты Вы можете увидеть на странице Purchased / Купленные в вкладке Маркет Вашего терминала:



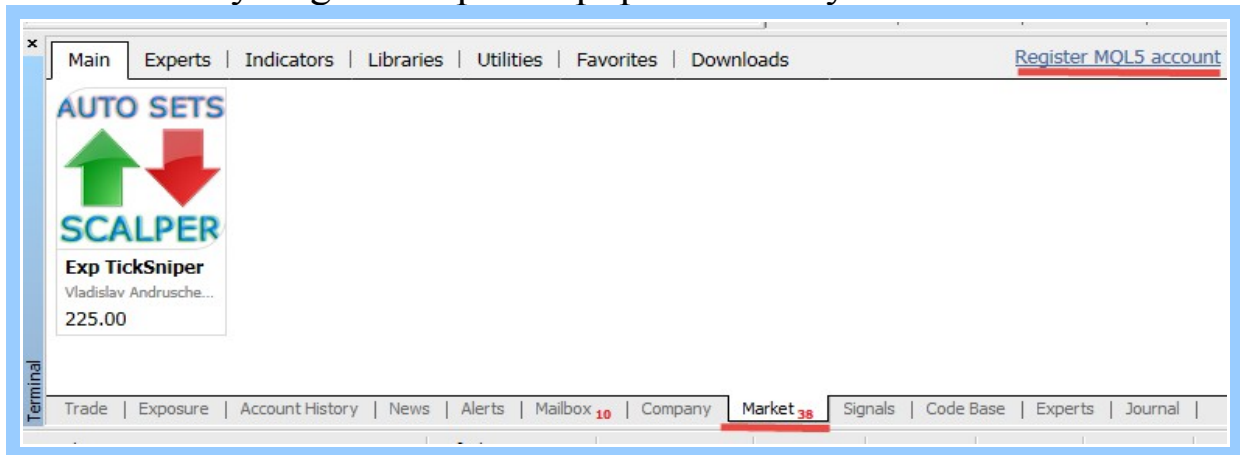
## Установка советника на другой терминал/компьютер

У Вас есть возможность использовать купленный продукт на неограниченном количестве терминалов. Для установки советника в другой терминал или компьютер Вам необходимо:

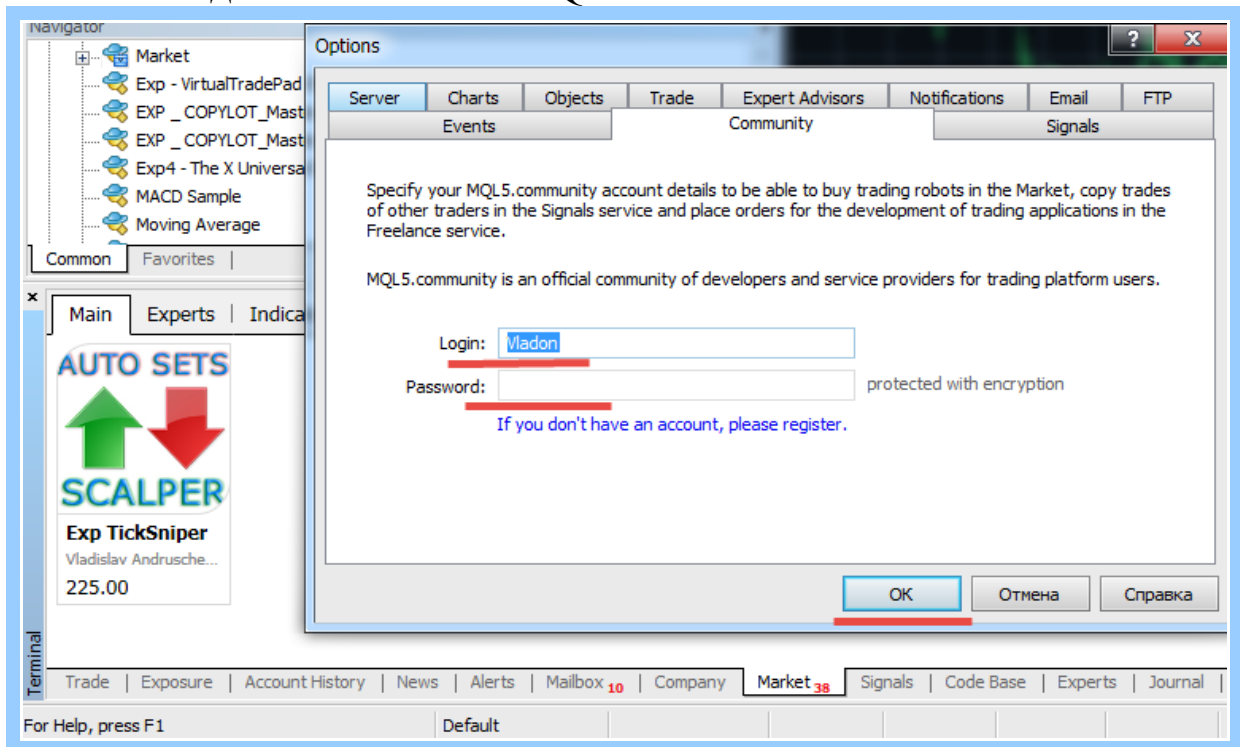
1. Запустить новый терминал

[www.EXPFOREX.com](http://www.EXPFOREX.com)

2. Войти в вкладку Market
3. Нажать кнопку Register\Зарегистрировать аккаунт

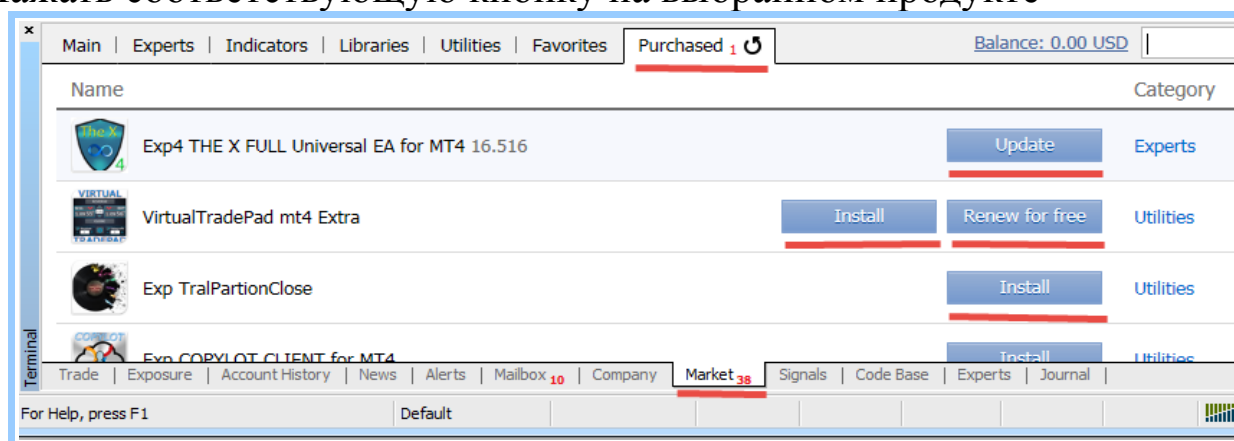


4. Ввести свои данные от сайта MQL5





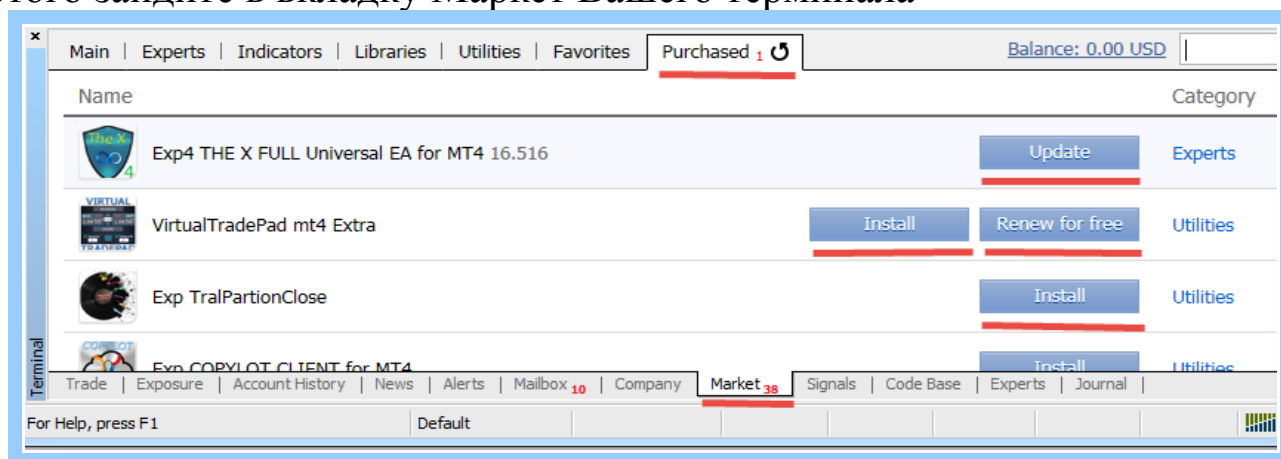
## 5. Нажать соответствующую кнопку на выбранном продукте



После этого Вы можете установить купленный советник на график.

## Обновление советника на новую версию.

Для того, чтобы пользоваться последней версией купленного продукта, Вы имеете бесплатную возможность его обновить в неограниченном количестве раз. Для этого зайдите в вкладку Маркет Вашего терминала



И нажмите соответствующую кнопку UPDATE \ Обновить

**Внимание:** Для установки советника в другой терминал компьютер, Вам необходимо сделать именно так как описано в данной инструкции. Простое копирование советника из папки **market** вашего терминала — выдаст ошибку о том, что лицензия повреждена.